

ZARZĄDZENIE NR ORN.0050.129.2017

BURMISTRZA OLECKA

z dnia 29 września 2017 r.

w sprawie ustanowienia odpłatnych służebności przesyłu na nieruchomościach położonych na terenie Gminy Olecko

Na podstawie art. 13 ustawy z dnia 21 sierpnia 1997 r. o gospodarce nieruchomościami (Dz. U. z 2016 r. poz. 2147 z późn. zm.¹⁾) w związku z art. 305¹ ustawy z dnia 23 kwietnia 1964 r. - Kodeks cywilny (Dz. U. z 2017 r. poz. 459 z późn. zm.²⁾) oraz §17 ust. 1 uchwały Nr XXVII/191/04 Rady Miejskiej w Olecku z dnia 26 października 2004 r. w sprawie zasad nabywania, zbywania i obciążania nieruchomości stanowiących własność Gminy Olecko oraz ich wydzierżawiania lub wynajmowania na czas oznaczony dłuższy niż trzy lata lub na czas nieoznaczony (Dz. Urz. Woj. Warmińsko-Mazurskiego z 2004 r. Nr 167, poz.2066 z późn. zm.³⁾) - **zarządzam** co następuje:

§ 1. Wyrażam zgodę na **ustanowienie odpłatnej służebności przesyłu** na czas nieoznaczony na rzecz każdorazowego właściciela Linii, obecnie PGE Dystrybucja Spółka Akcyjna z siedzibą w Lublinie, ul. Garbarska 21A, 20-340 Lublin w celu realizacji inwestycji napowietrznej linii elektroenergetycznej 110 kV relacji Gołdap - Olecko na nieruchomościach stanowiących własność Gminy Olecko:

- 1) oznaczonej numerem geodezyjnym **176** o powierzchni **0,1200 ha**, położonej w obrębie **Sedranki**, ujawnionej w KW **OL1C/00001208/6**, obejmującej pas gruntu, oznaczony kolorem żółtym na załączniku **Nr 1** do niniejszego zarządzenia;
- 2) oznaczonej numerem geodezyjnym **177** o powierzchni **0,3900 ha**, położonej w obrębie **Sedranki**, ujawnionej w KW **OL1C/00001208/6**, obejmującej pas gruntu, oznaczony kolorem żółtym na załączniku **Nr 2** do niniejszego zarządzenia;
- 3) oznaczonej numerem geodezyjnym **214** o powierzchni **0,0918 ha**, położonej w obrębie **Jaški**, ujawnionej w KW **OL1C/00001412/9**, obejmującej pas gruntu, oznaczony kolorem żółtym na załączniku **Nr 3** do niniejszego zarządzenia;
- 4) oznaczonej numerem geodezyjnym **216/21** o powierzchni **0,1470 ha**, położonej w obrębie **Jaški**, ujawnionej w KW **OL1C/00001412/9**, obejmującej pas gruntu, oznaczony kolorem żółtym na załączniku **Nr 4** do niniejszego zarządzenia;
- 5) oznaczonej numerem geodezyjnym **272/4** o powierzchni **0,0266 ha**, położonej w obrębie **Jaški**, ujawnionej w KW **OL1C/00010486/4**, obejmującej pas gruntu, oznaczony kolorem żółtym na załączniku **Nr 5** do niniejszego zarządzenia;
- 6) oznaczonej numerem geodezyjnym **272/5** o powierzchni **1,3841 ha**, położonej w obrębie **Jaški**, ujawnionej w KW **OL1C/00010486/4**, obejmującej pas gruntu, oznaczony kolorem żółtym na załączniku **Nr 5** do niniejszego zarządzenia;
- 7) oznaczonej numerem geodezyjnym **287/1** o powierzchni **0,0521 ha**, położonej w obrębie **Jaški**, ujawnionej w KW **OL1C/000010486/4**, obejmującej pas gruntu, oznaczony kolorem żółtym na załączniku **Nr 6** do niniejszego zarządzenia;
- 8) oznaczonej numerem geodezyjnym **8** o powierzchni **0,7149 ha**, położonej w obrębie **Olecko 1**, ujawnionej w KW **OL1C/00032059/2**, obejmującej pas gruntu, oznaczony kolorem żółtym na załączniku **Nr 7** do niniejszego zarządzenia;
- 9) oznaczonej numerem geodezyjnym **73** o powierzchni **0,0556 ha**, położonej w obrębie **Olecko 1**, ujawnionej w KW **OL1C/00016858/5**, obejmującej pas gruntu, oznaczony kolorem żółtym na załączniku **Nr 8** do niniejszego zarządzenia;
- 10) oznaczonej numerem geodezyjnym **76** o powierzchni **0,2606 ha**, położonej w obrębie **Olecko 1**, ujawnionej w KW **OL1C/00016858/5**, obejmującej pas gruntu, oznaczony kolorem żółtym na załączniku **Nr 8** do niniejszego zarządzenia;
- 11) oznaczonej numerem geodezyjnym **77** o powierzchni **0,2598 ha**, położonej w obrębie **Olecko 1**, ujawnionej w KW **OL1C/00016858/5**, obejmującej pas gruntu, oznaczony kolorem żółtym na załączniku **Nr 8** do niniejszego zarządzenia;
- 12) oznaczonej numerem geodezyjnym **78** o powierzchni **0,2576 ha**, położonej w obrębie **Olecko 1**, ujawnionej w KW **OL1C/00016858/5**, obejmującej pas gruntu, oznaczony kolorem żółtym na załączniku **Nr 8** do niniejszego zarządzenia;
- 13) oznaczonej numerem geodezyjnym **80** o powierzchni **0,0535 ha**, położonej w obrębie **Olecko 1**, ujawnionej w KW **OL1C/00016858/5**, obejmującej pas gruntu, oznaczony kolorem żółtym na załączniku **Nr 8** do niniejszego zarządzenia;
- 14) oznaczonej numerem geodezyjnym **86** o powierzchni **0,0560 ha**, położonej w obrębie **Olecko 1**, ujawnionej w KW **OL1C/00016858/5**, obejmującej pas gruntu, oznaczony kolorem żółtym na załączniku **Nr 9** do niniejszego zarządzenia.

§ 2. Obowiązek utrzymania urządzeń związanych z wykonywaniem służebności przesyłu obciąża każdorazowego właściciela tych urządzeń.

¹⁾Zmiany niniejszej ustawy zostały ogłoszone ogłoszone w Dz. U. z 2016 r. poz. 2260, z 2017 r. poz. 624, poz. 820, poz. 1509, poz. 1529, poz. 1566, poz. 1595

²⁾Dz.U. z 2017 r., poz. 933; Dz.U. z 2017 r., poz. 1132

³⁾Zmiany wymienionej uchwały zostały ogłoszone w Dz. Urz. Woj. Warmińsko-Mazurskiego z 2005 r. Nr 9, poz. 190, z 2007 r. Nr 160, poz. 2120, z 2008 r. Nr 20, poz. 516, Nr 184, poz. 2708

§ 3. Zarządzenie wchodzi w życie z dniem podpisania.

Burmistrz

Wacław Olszewski

Napowietrzna Linia Elektroenergetyczna 110 kV

Działka/ki/ nr 176.....

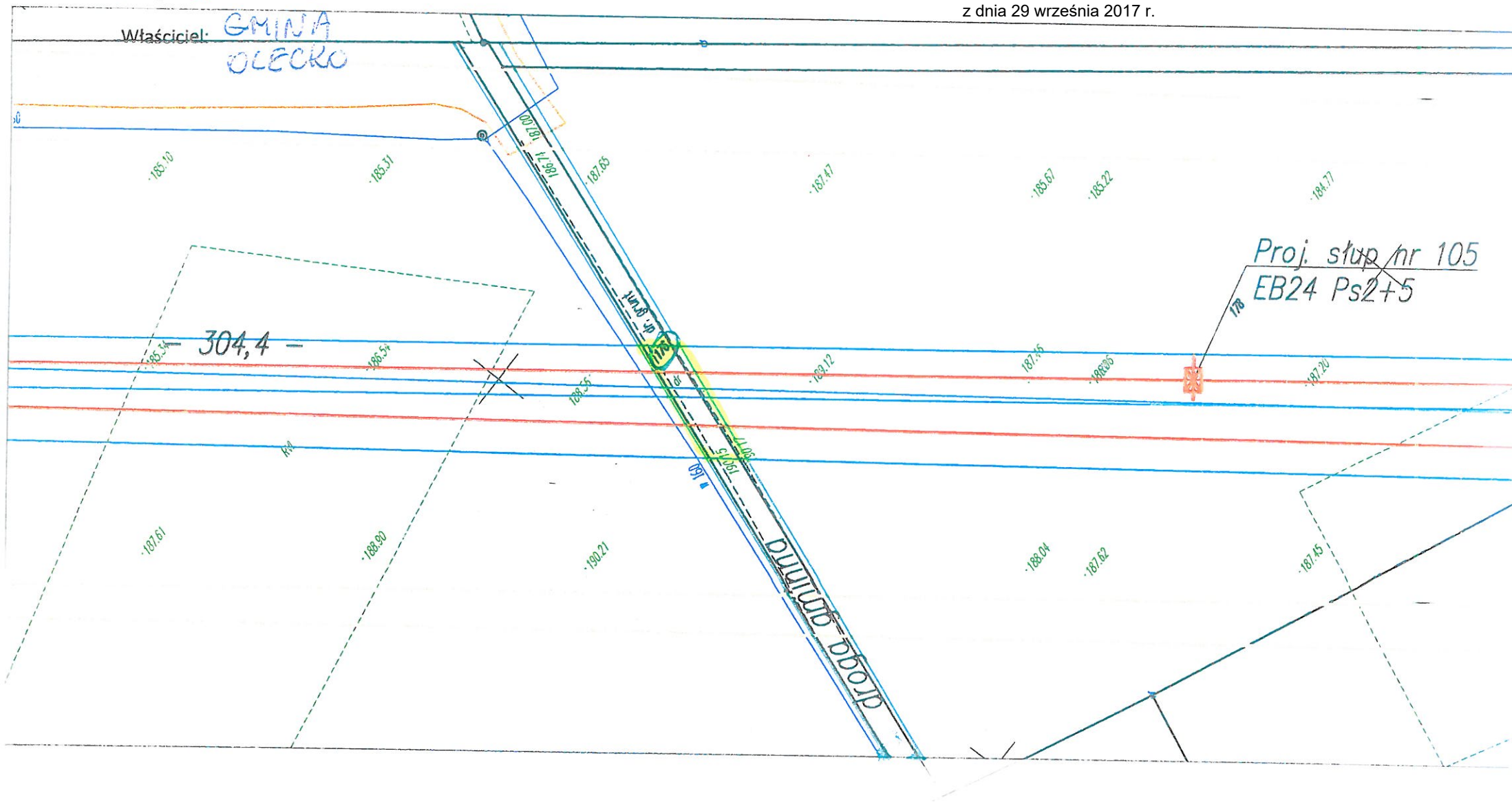
Obręb SEDRAŃKI

Właściciel: GMINA OLECKO

Załącznik Nr 1 do zarządzenia Nr ORN.0050.129.2017

Burmistrza Olecka

z dnia 29 września 2017 r.



 - granice działki/tek/

Napowietrzna Linia Elektroenergetyczna 110 kV

Działka/ki/ nr 177.....

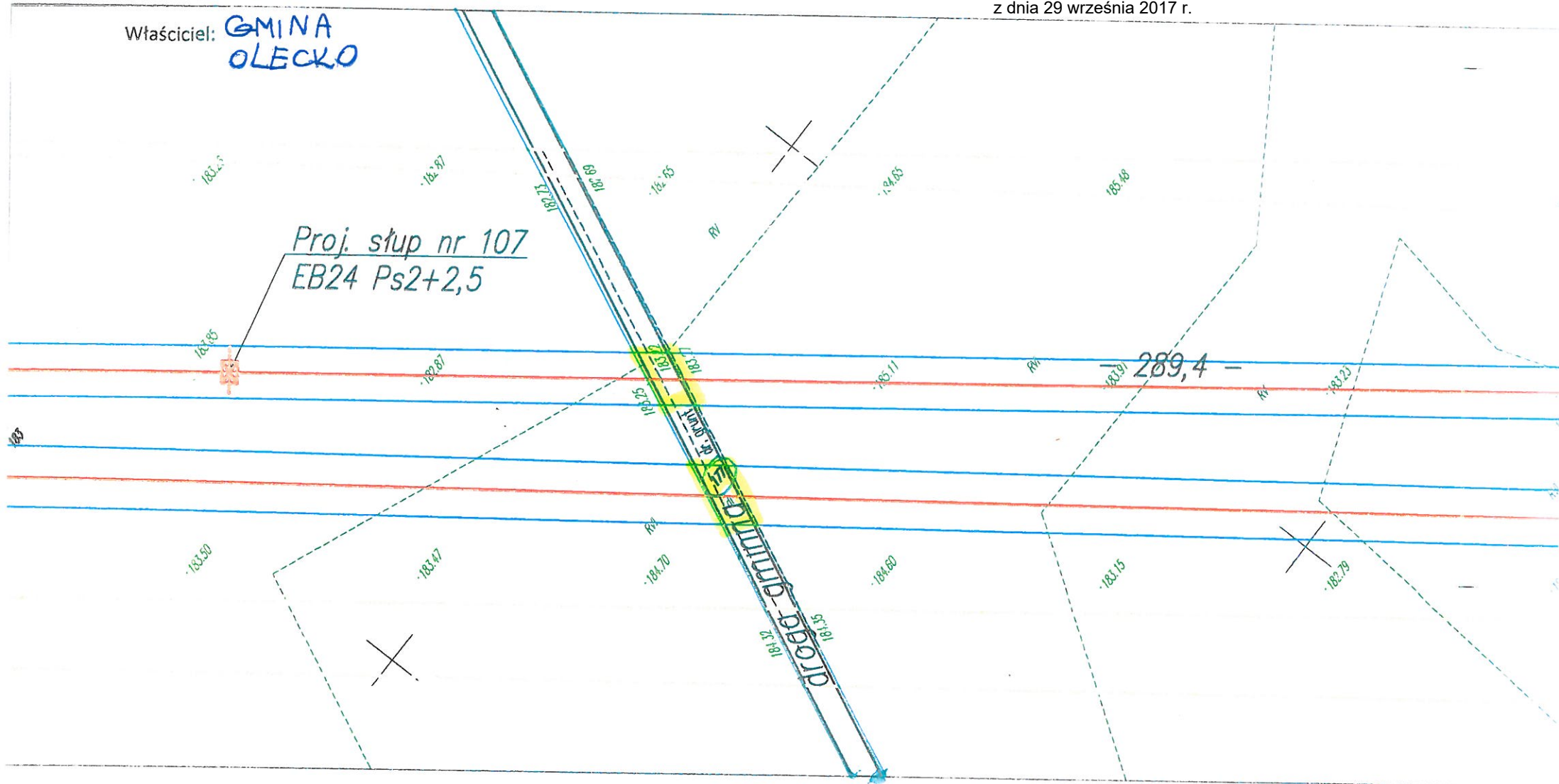
Obręb SEDRANKI

Właściciel: GMINA OLECKO

Załącznik Nr 2 do zarządzenia Nr ORN.0050.129.2017

Burmistrza Olecka

z dnia 29 września 2017 r.



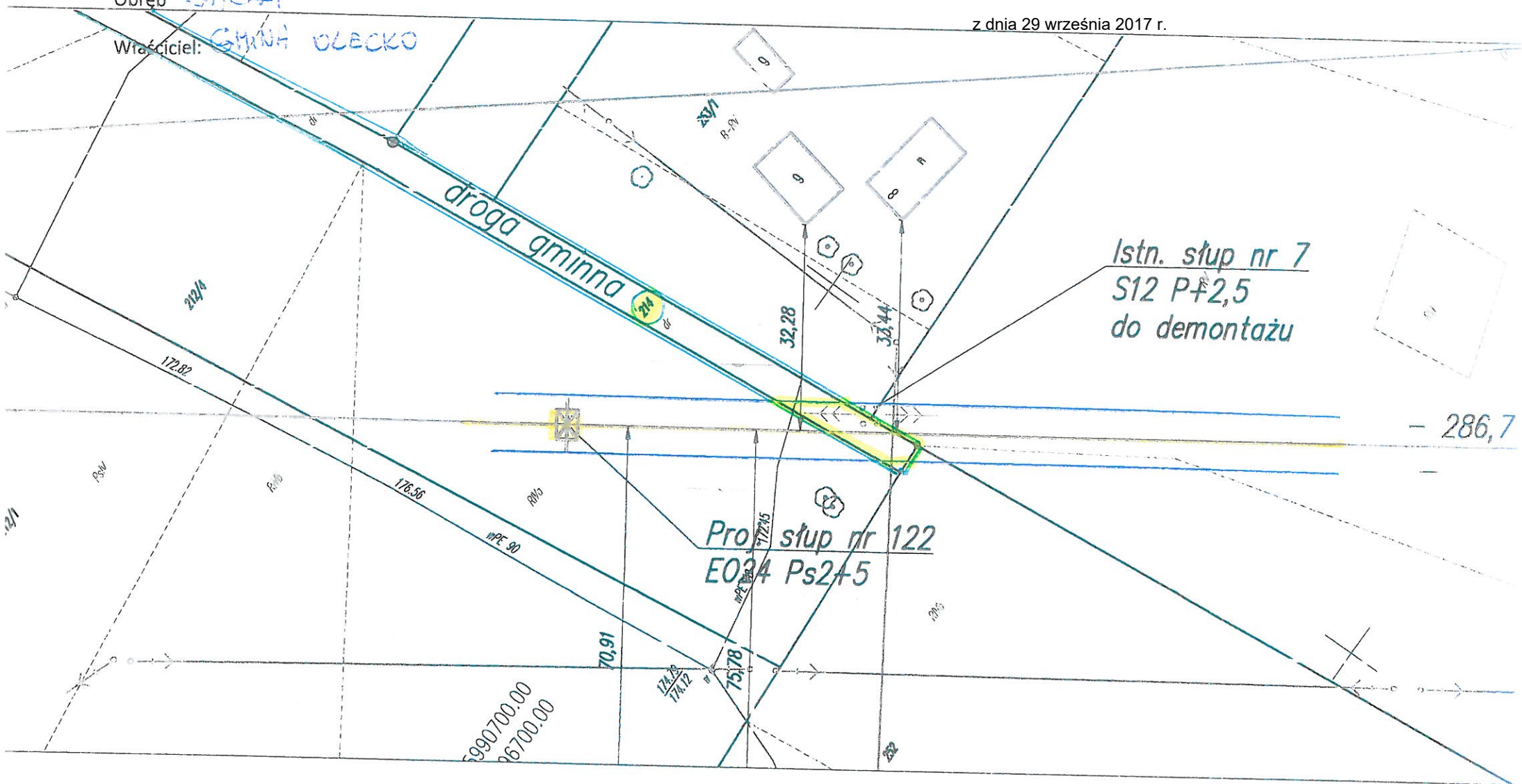
— - granice działki/tek/

Napowietrzna Linia Elektroenergetyczna 110 kV

Działka/ki/ nr... 214

Obręb JASKI
Właściciel: GMINA OLECKO

Załącznik Nr 3 do zarządzenia Nr ORN.0050.129.2017
Burmistrza Olecka
z dnia 29 września 2017 r.



- granice działki/tek/

Napowietrzna Linia Elektroenergetyczna 110 kV

Działka/ki/ nr *210/21*.....

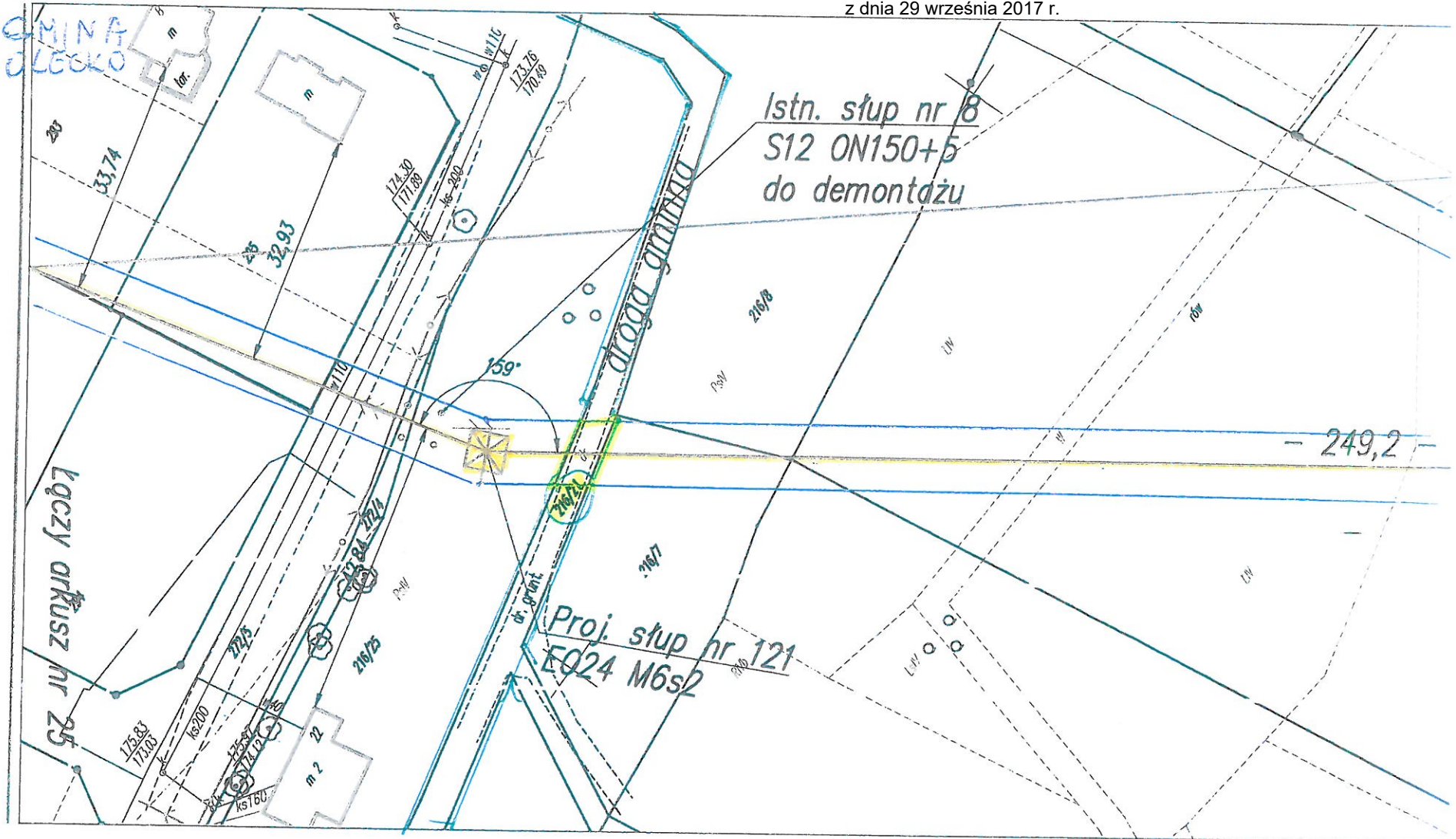
Załącznik Nr 4 do zarządzenia Nr ORN.0050.129.2017

Obręb *JASKI*

Burmistrza Olecka

z dnia 29 września 2017 r.

Właściciel: *GINA OLECKO*



— granice działki/tek/

Napowietrzna Linia Elektroenergetyczna 110 kV

Działka/ki/ nr. 272/4, 272/5

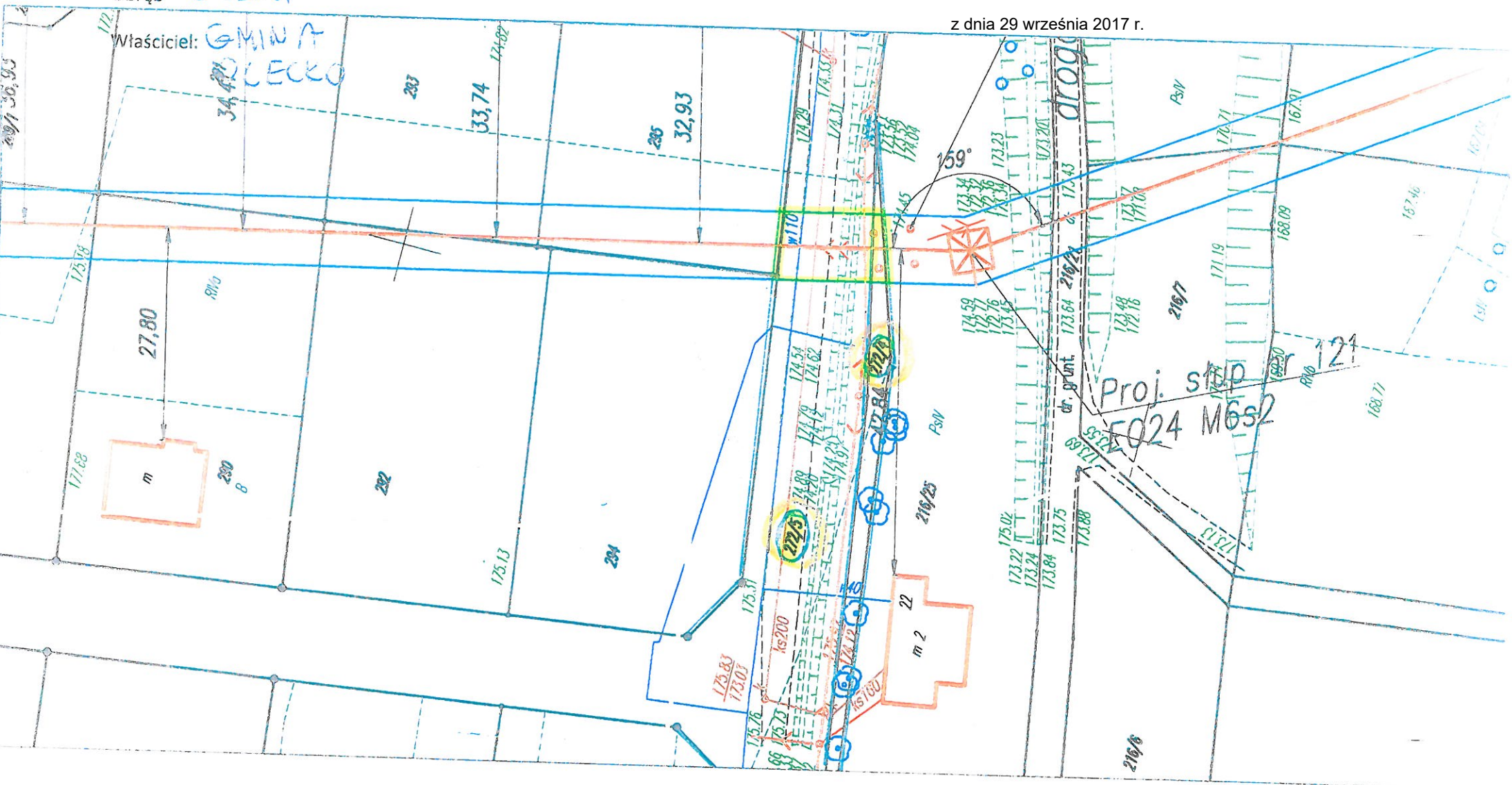
Obręb JASKI

Załącznik Nr 5 do zarządzenia Nr ORN.0050.129.2017

Burmistrza Olecka

z dnia 29 września 2017 r.

Właściciel: GMINA OLECKO



— - granice działki/tek/

Napowietrzna Linia Elektroenergetyczna 110 kV

Działka/ki/ nr..... 8.....

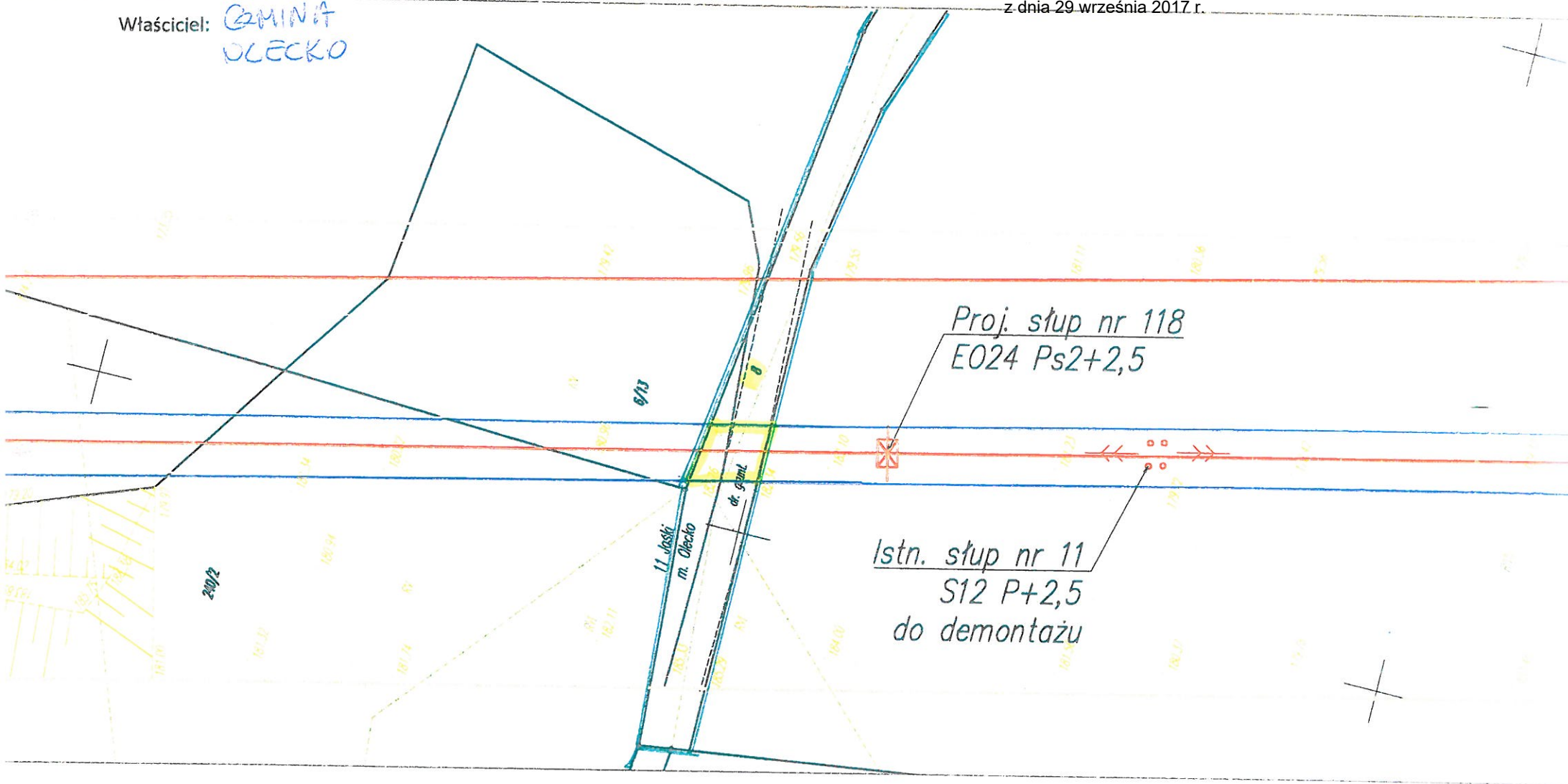
Obręb m. Olecko

Właściciel: GMINA
OLECKO

Załącznik Nr 6 do zarządzenia Nr ORN.0050.129.2017

Burmistrza Olecka

z dnia 29 września 2017 r.



— - granice działki/tek/

Napowietrzna Linia Elektroenergetyczna 110 kV

Działka/ki/ nr..... 8.....

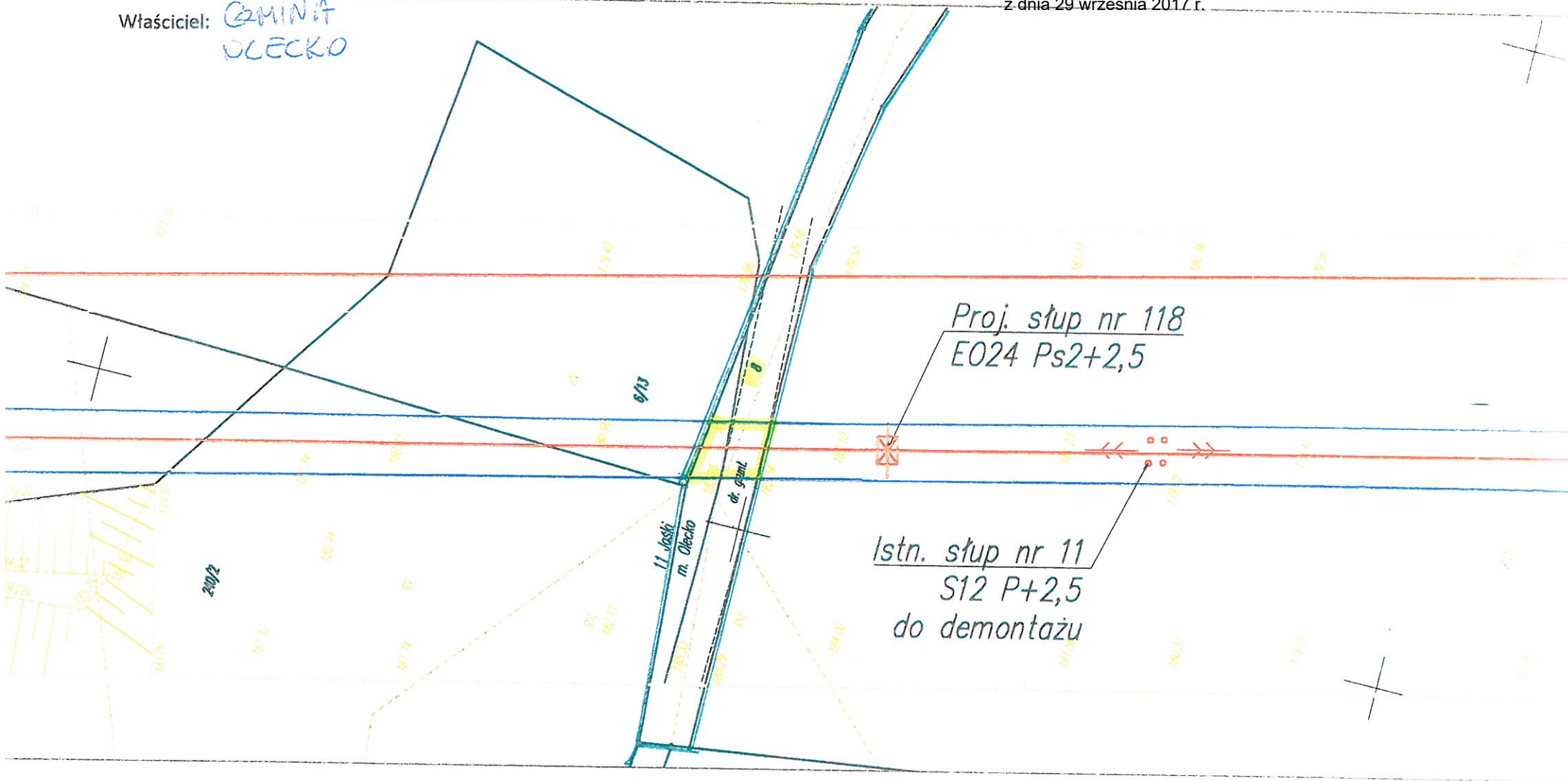
Obręb m. Olecko

Właściciel: GMINA
OLECKO

Załącznik Nr 7 do zarządzenia Nr ORN.0050.129.2017

Burmistrza Olecka

z dnia 29 września 2017 r.



— - granice działki/tek/

Napowietrzna Linia Elektroenergetyczna 110 kV

Działka/ki/ nr... 73, 76, 77, 78, 80

Obręb miasto OLECKO

Załącznik Nr 8 do zarządzenia Nr ORN.0050.129.2017

Burmistrza Olecka

z dnia 29 września 2017 r.

Właściciel: GMINA OLECKO

Proj. stóp nr 126
E024 Ps2+2.5

Istn. stóp nr 3
S12 PS
do demontażu

- granice działki/tek/

Napowietrzna Linia Elektroenergetyczna 110 kV

Działka/ki/ nr 86

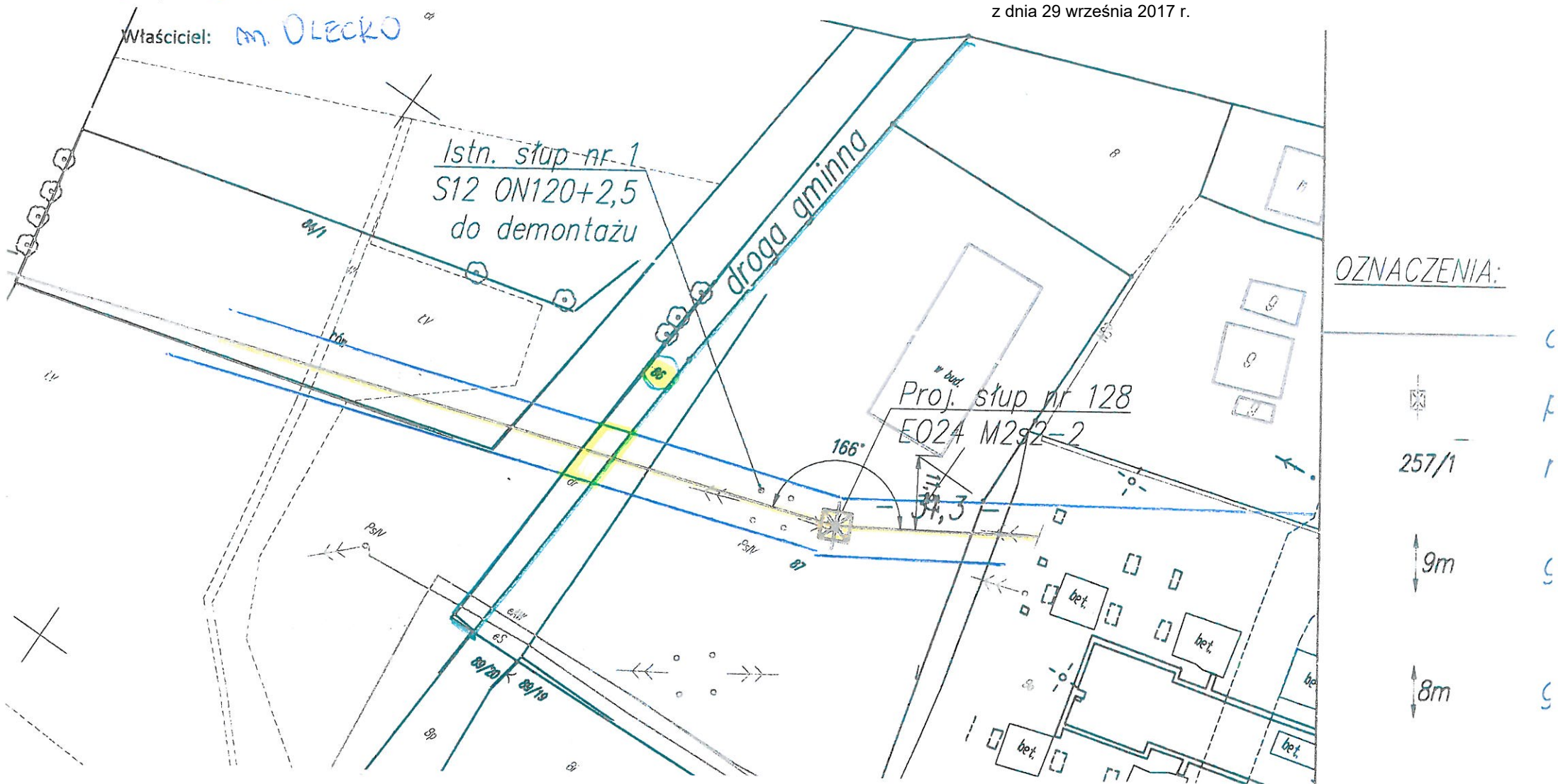
Obręb OLECKO

Właściciel: m. OLECKO

Załącznik Nr 9 do zarządzenia Nr ORN.0050.129.2017

Burmistrza Olecka

z dnia 29 września 2017 r.



OZNACZENIA:

— - granice działki/tek/