

UCHWAŁA NR ORN.0007.32.2018

RADY MIEJSKIEJ W OLECKU

z dnia 27 kwietnia 2018 r.

w sprawie wykazu kąpielisk na terenie Gminy Olecko w roku 2018

Na podstawie art. 18 ust. 2 pkt 15 ustawy z dnia 8 marca 1990 r. o samorządzie gminnym (Dz. U. z 2017 r. poz. 1875¹⁾) i art. 37 ust. 2 ustawy z dnia 20 lipca 2017 r. Prawo wodne (Dz. U. z 2017 r. poz. 1566²⁾) Rada Miejska w Olecku uchwała, co następuje:

§ 1. Określa się wykaz kąpielisk na terenie Gminy Olecko w roku 2018:

- 1) Kąpielisko „Skocznia” na jeziorze Oleckie Wielkie, którego lokalizację określa załącznik Nr 1;
- 2) Kąpielisko „Szyjka” na jeziorze Oleckie Wielkie, którego lokalizację określa załącznik Nr 2.

§ 2. Uchwała wchodzi w życie po upływie 14 dni od dnia ogłoszenia w Dzienniku Urzędowym Województwa Warmińsko-Mazurskiego.

Przewodniczący Rady Miejskiej

Wojciech Rejterada

¹⁾Zmiany wymienionej ustawy zostały ogłoszone w Dz. U. z 2017 r. poz. 2232, z 2018 r. poz. 130

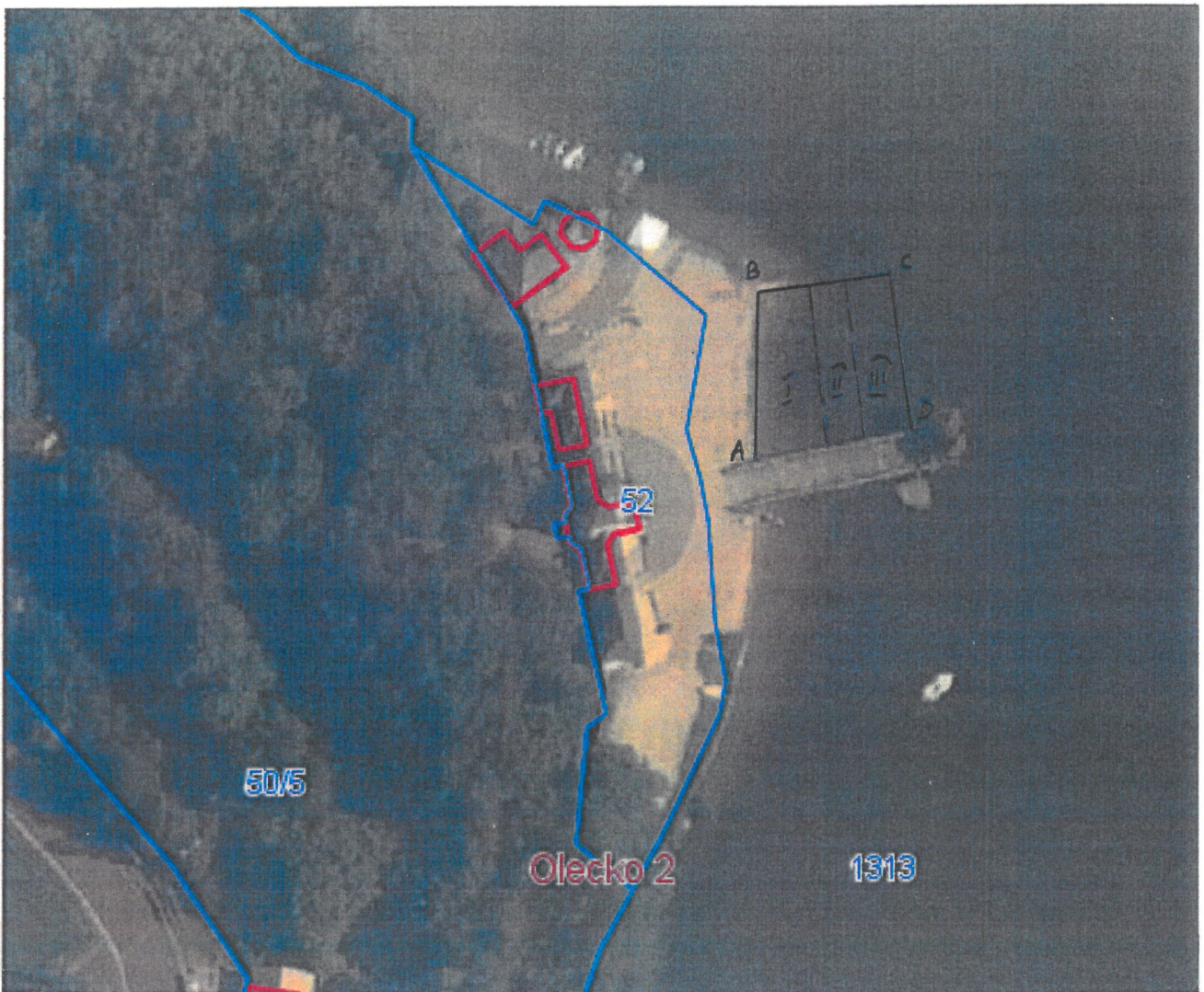
²⁾Zmiany wymienionej ustawy zostały ogłoszone w Dz. U. z 2017 r. poz. 2180

Załącznik Nr 1 do Uchwały Nr ORN.0007.32.2018
Rady Miejskiej w Olecku
z dnia 27 kwietnia 2018 r.

Kąpielisko „Skocznia”

Utworzone na wydzielonym fragmencie wód powierzchniowych na działce jeziora Oleckie Wielkie o nr geodezyjnym 1313 w obrębie Olecko Miasto 2, gmina Olecko, powiat olecki, przy działce o nr 52.

skala 1 : 1000



- I: strefa dla nieumiejących pływać
- II: strefa bezpieczeństwa
- III: strefa dla umiejących pływać

Współrzędne geograficzne punktów wyznaczających granice kąpieliska:

A	N 54°02'49,43"	E 22°30'16,35"
B	N 54°02'50,25"	E 22°30'16,46"
C	N 54°02'50,34"	E 22°30'17,55"
D	N 54°02'49,53"	E 22°30'17,64"

Załącznik Nr 2 do Uchwały Nr ORN.0007.32.2018
Rady Miejskiej w Olecku
z dnia 27 kwietnia 2018 r.

Kąpielisko „Szyjka”

Utworzone na wydzielonym fragmencie wód powierzchniowych na działce jeziora Oleckie Wielkie o nr geodezyjnym 1313 w obrębie Olecko Miasto 2, gmina Olecko, powiat olecki, przy działce przyległej o nr 1188/112.

skala 1 : 2000



- I: strefa dla nieumiejących pływać
- II: strefa bezpieczeństwa
- III: strefa dla umiejących pływać

Współrzędne geograficzne punktów wyznaczających granice kąpieliska:

A	N 54°01'32,93"	E 22°31'04,75"
B	N 54°01'33,21"	E 22°31'05,73"
C	N 54°01'32,52"	E 22°31'06,70"
D	N 54°01'32,12"	E 22°31'05,62"