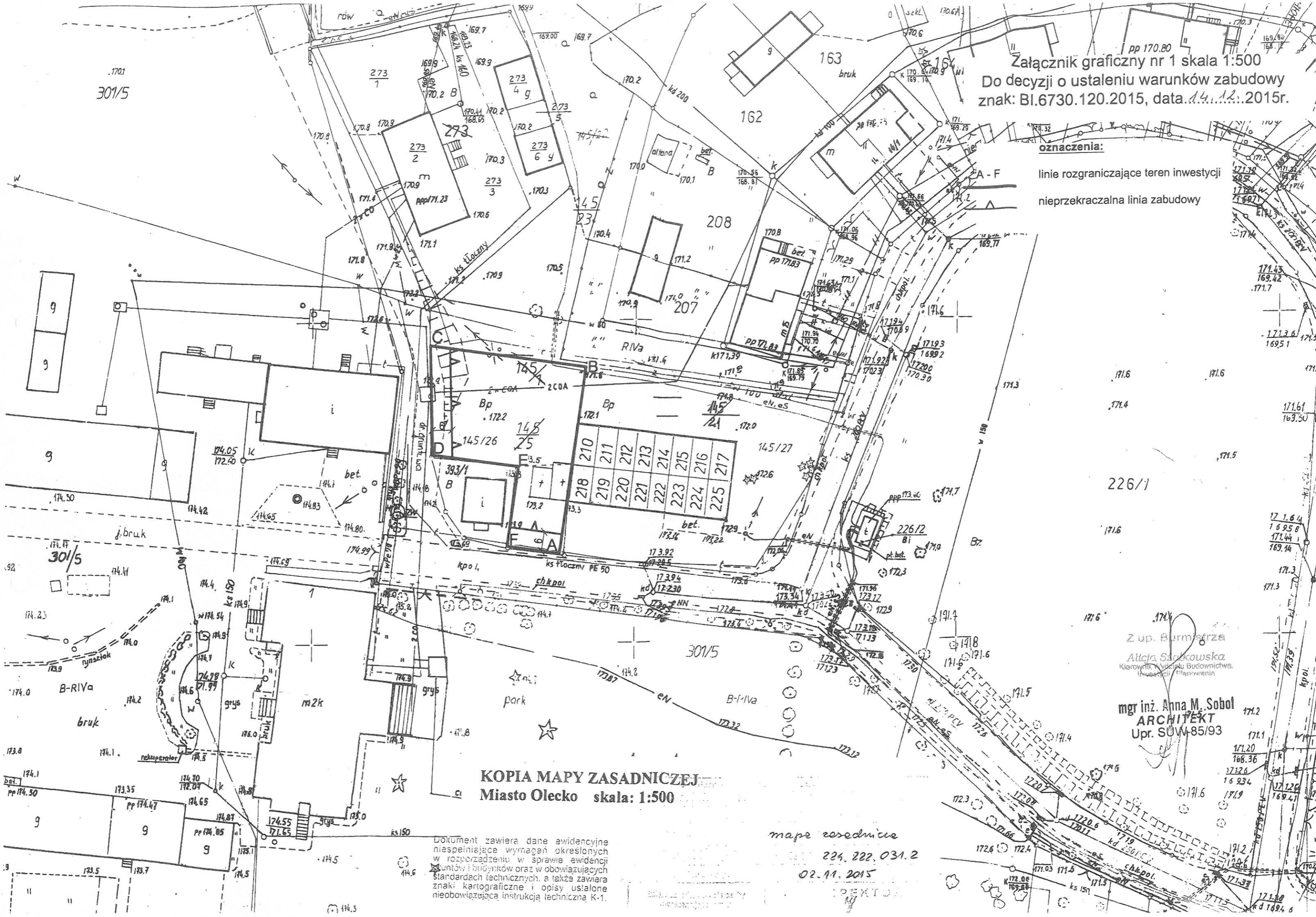


Załącznik graficzny nr 1 skala 1:500
 Do decyzji o ustaleniu warunków zabudowy
 znak: BI.6730.120.2015, data: 14.12.2015r.

oznaczenia:
 linie rozgraniczające teren inwestycji
 nieprzekraczalna linia zabudowy



KOPIA MAPY ZASADNICZEJ
Miasto Olecko skala: 1:500

Dokument zawiera dane ewidencyjne
 niespełniające wymagań określonych
 w rozporządzeniu w sprawie ewidencji
 gruntów i budynków oraz w obowiązujących
 standardach technicznych, a także zawiera
 znaki kartograficzne i opisy ustalone
 nieobowiązującą instrukcją techniczną K-1.

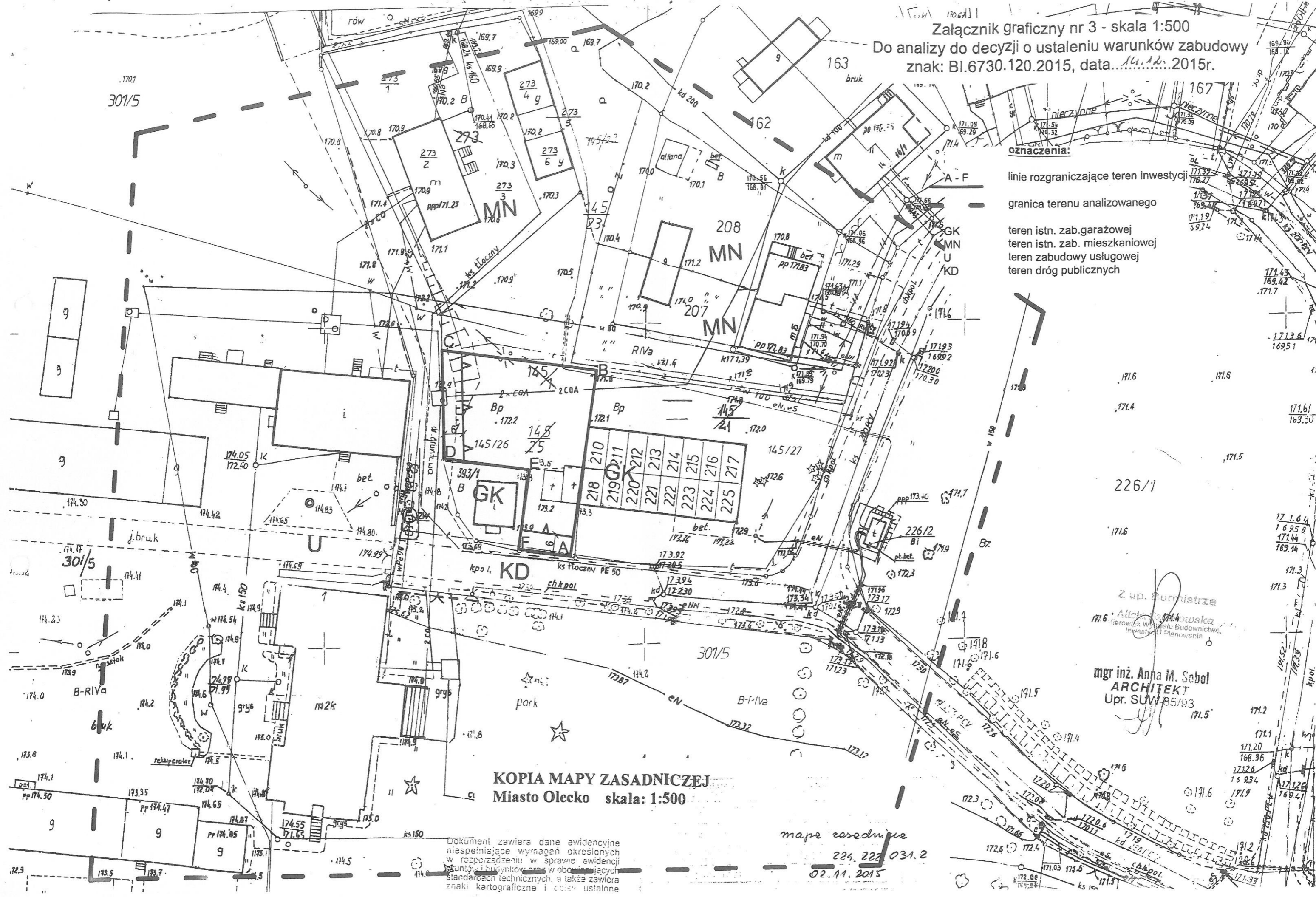
mape osiednicze
 224.222.031.2
 02.11.2015

Z up. Burmistrza
 Alicja Sankowska
 Kierownik Wydziału Budownictwa
 Inżynier Planowania
 mgr inż. Anna M. Sobol
ARCHITEKT
 Upr. SOW/85/93

Załącznik graficzny nr 3 - skala 1:500
 Do analizy do decyzji o ustaleniu warunków zabudowy
 znak: BI.6730.120.2015, data: 14.11.2015r.

oznaczenia:

- linie rozgraniczające teren inwestycji
- granica terenu analizowanego
- teren istn. zab.garażowej
- teren istn. zab. mieszkaniowej
- teren zabudowy usługowej
- teren dróg publicznych



KOPIA MAPY ZASADNICZEJ
 Miasto Olecko skala: 1:500

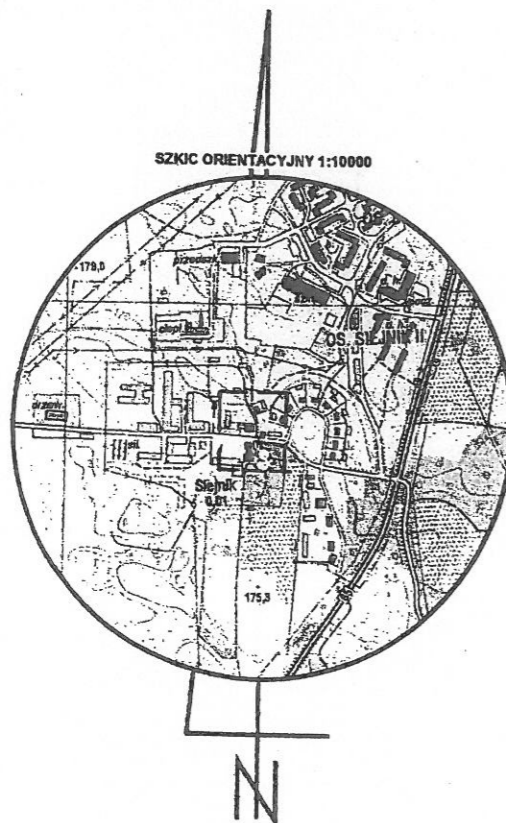
Dokument zawiera dane ewidencyjne
 niespełniające wymagań określonych
 w rozporządzeniu w sprawie ewidencji
 gruntów i budynków oraz w obowiązujących
 standardach technicznych, a także zawiera
 znaki kartograficzne i ciosy ustalone

mapa zasadnicza
 224.222.031.2
 02.11.2015

mgr inż. Anna M. Sobol
 ARCHITEKT
 Upr. SUW 85/93

MAPA DO CELÓW PROJEKTOWYCH	
Oznaczenie kancelaryjne zgłoszenia prac geodezyjnych	GN.6640.176.2016
Województwo	28_warmińsko - mazurskie
Powiat	2813_Olecko
Gmina	281304_4 m. Olecko
Miejscowość	Olecko - Siejnik
Obręb ewidencyjny	281304_4.0001
identyfikator nazwa	m. Olecko
Skala mapy	1:500
Nazwa układu współrzędnych	prostokątnych płaskich 2000/21 wysokości Kronsztadt 60
Oznaczenie granic obszaru, który był przedmiotem aktualizacji	
Oznaczenie i informacje o służebnościach gruntowych mających wpływ na zagospodarowanie gruntów, zlokalizowanych w granicach projektowanej inwestycji	Służebności nie występują
Mapa aktualna na dzień 24.03.2016r.	
USŁUGI GEODEZYJNE Krzysztof Muszyński 19-400 Olecko, ul. Al. Zwycięstwa 27/39 tel. 662 289 327 NIP:847-138-35-36 REGON:280388910 <i>Krzysztof Muszyński</i>	GEODETA UPRAWNIONY Świadectwo MGPIB nr 10464 Eugeniusz Barszczewski Zdręby 27, 18-423 Bakalarzewo tel. kom. 513 739 162
Nazwa firmy i nazwisko wykonawcy oraz data i podpis osoby reprezentującej wykonawcę	Imię i nazwisko, nr uprawnień oraz data i podpis geodety uprawnionego który opracował mapę

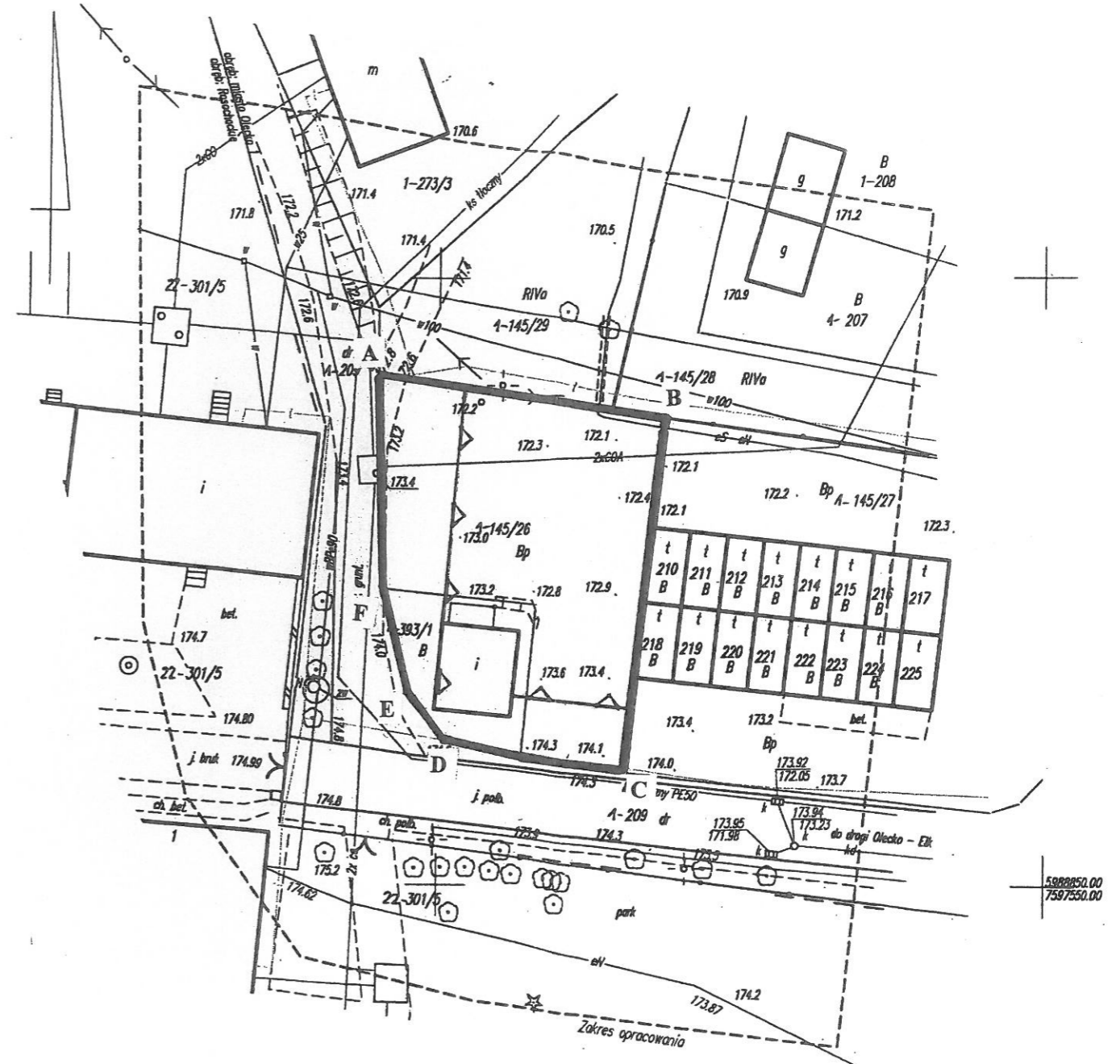
arkusz mapy w uk. 65 - 224.222.031.2



Poświadczam się, że niniejszy dokument został opracowany w wyniku prac geodezyjnych i kartograficznych, których rezultaty zawiera operat techniczny wpisany do ewidencji materiałów państwowego zasobu geodezyjnego i kartograficznego	
Organ prowadzący państwowy zasób geodezyjny i kartograficzny	Starosta Olecki
Identyfikator ewidencyjny materiału zasobu - operatu technicznego	P. 2813. 2016. 174
Data wpisania operatu technicznego do ewidencji materiałów zasobu	31.03.2016
Imię, nazwisko i podpis osoby reprezentującej organ	<i>[Signature]</i> mgr. Alicja Szatkowska

Załącznik nr 1
do decyzji BI.6730.75.2016 z dnia 23.06.2016r.
OZNACZENIA:

A-F Linia rozgraniczająca teren inwestycji
▲ Nieprzekraczalna linia zabudowy



mgr inż. arch. Beata Piatosz
upr. urb. PEU 0112/2003
tel. 5 8 876 056

Z up. Burmistrza
Alicja Szatkowska
Kierownik Wydziału Budownictwa,
Inwestycji i Planowania