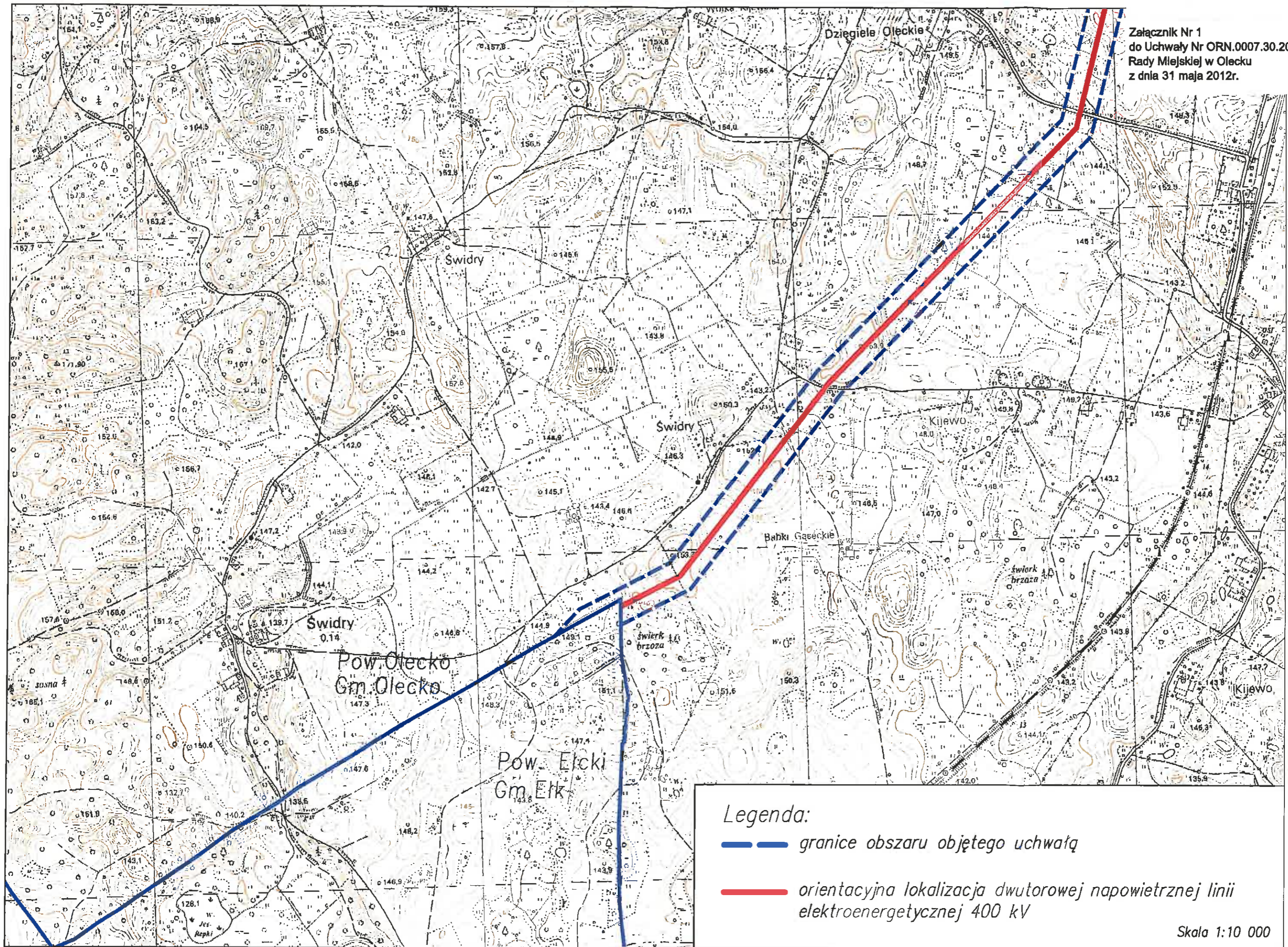




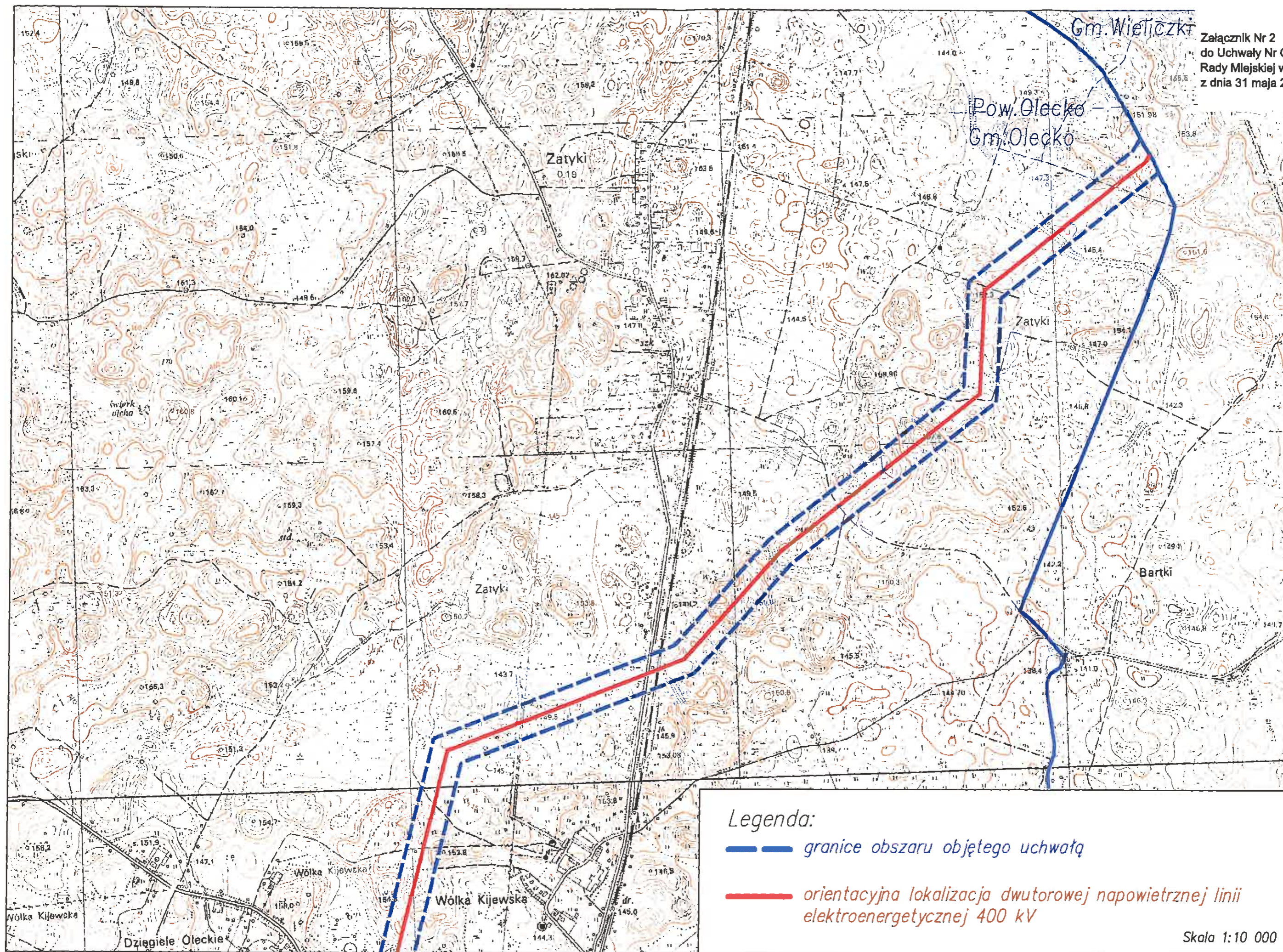
Załącznik Nr 1  
do Uchwały Nr ORN.0007.30.2012  
Rady Miejskiej w Olecku  
z dnia 31 maja 2012r.



- Legenda:**
-  granice obszaru objętego uchwałą
  -  orientacyjna lokalizacja dwutorowej napowietrznej linii elektroenergetycznej 400 kV

Skala 1:10 000





*Legenda:*

- — granice obszaru objętego uchwałą*
- orientacyjna lokalizacja dwutorowej napowietrznej linii elektroenergetycznej 400 kV*



