

MIEJSCOWY PLAN ZAGOSPODAROWANIA PRZESTRZENNEGO terenów położonych w obrębie geodezyjnym Jaśki, gmina Olecko, w granicach działek 218/6, 218/7

Załącznik Nr 1
do Uchwały Nr XXXVI/334/09
Rady Miejskiej w Olecku
z dnia 30 grudnia 2009 r.
ogłoszony w Dz. Urz.
woj. warmińsko-mazurskiego Nr.....
z dnia paz

MAPA SYT.-WYS.

cz. działki 229.1

Obręb Jaśki
Gmina Olecko
Powiat olecki
Woj. warmińsko-mazurskie

Skala 1 : 2000

MAPA DO CELOWYCH PROJEKTYWOWYCH

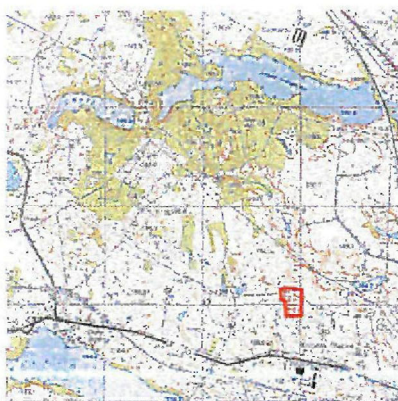
aktualna na dzień 19.02.2009r.

Skala: 1:444,07 1:444,07

ARKUSZ NR 1

Wzrost: 100% (z wyjątkiem terenów zabudowanych i terenów zielonych) - 100% (z wyjątkiem terenów zabudowanych i terenów zielonych)
Wzrost: 100% (z wyjątkiem terenów zabudowanych i terenów zielonych) - 100% (z wyjątkiem terenów zabudowanych i terenów zielonych)
Wzrost: 100% (z wyjątkiem terenów zabudowanych i terenów zielonych) - 100% (z wyjątkiem terenów zabudowanych i terenów zielonych)
Wzrost: 100% (z wyjątkiem terenów zabudowanych i terenów zielonych) - 100% (z wyjątkiem terenów zabudowanych i terenów zielonych)

Szkie orientacyjny



Prywatna Firma Geodezyjna
Józef Polakowski

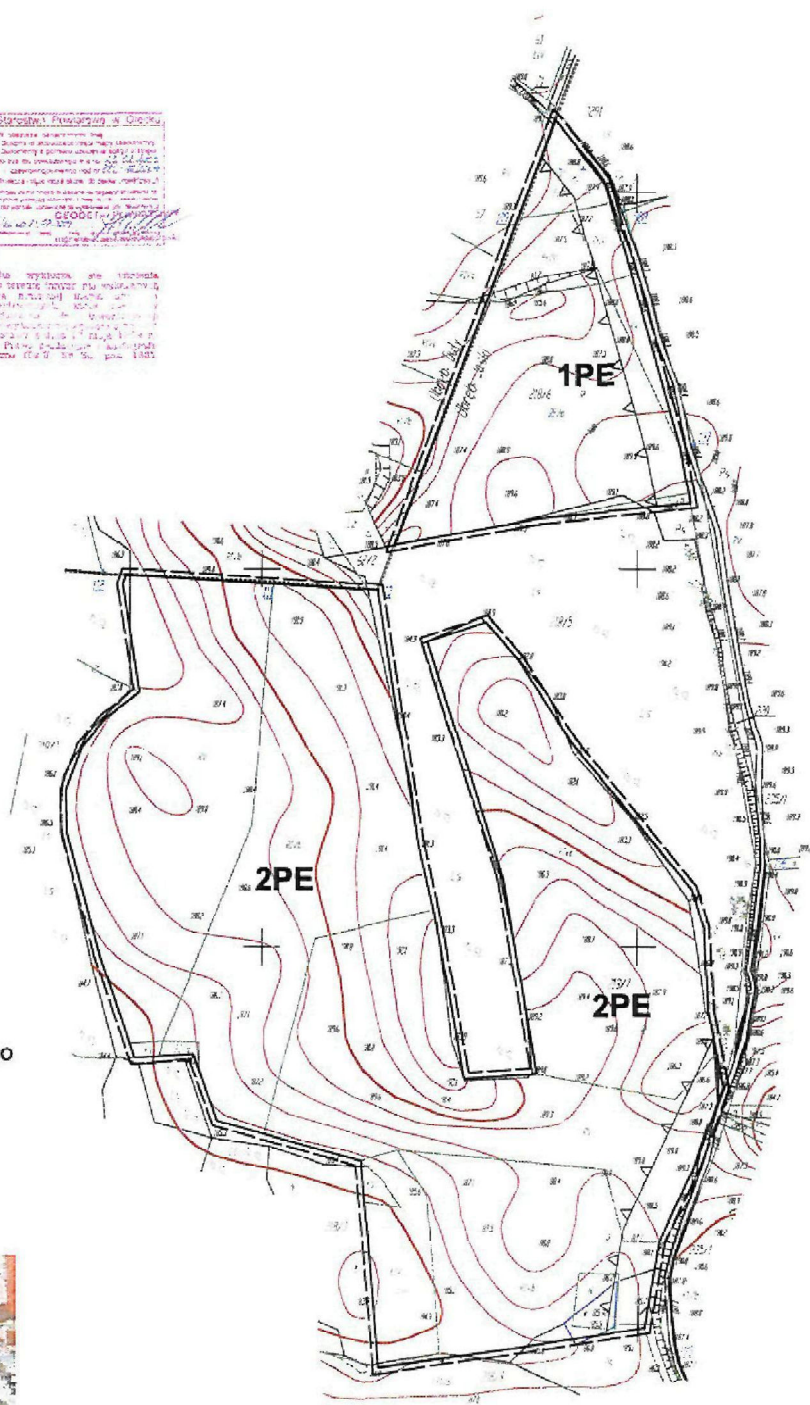
19-400 Olecko
ul. Leśna 12
tel./fax (0 87) 520 18 67
kom. 604 184 402

PARCELA

Wykonł geodeta J. Polakowski

Starostwo Powiatowe w Olecku
Wzrost: 100% (z wyjątkiem terenów zabudowanych i terenów zielonych) - 100% (z wyjątkiem terenów zabudowanych i terenów zielonych)
Wzrost: 100% (z wyjątkiem terenów zabudowanych i terenów zielonych) - 100% (z wyjątkiem terenów zabudowanych i terenów zielonych)
Wzrost: 100% (z wyjątkiem terenów zabudowanych i terenów zielonych) - 100% (z wyjątkiem terenów zabudowanych i terenów zielonych)
Wzrost: 100% (z wyjątkiem terenów zabudowanych i terenów zielonych) - 100% (z wyjątkiem terenów zabudowanych i terenów zielonych)

Plan sytuacyjny, plan wysokościowy i plan zagospodarowania przestrzennego dla terenów położonych w obrębie geodezyjnym Jaśki, gmina Olecko, w granicach działek 218/6, 218/7. Skala 1:2000. Wykonany przez geodetę J. Polakowskiego w dniu 19.02.2009r.



OBJAŚNIENIA

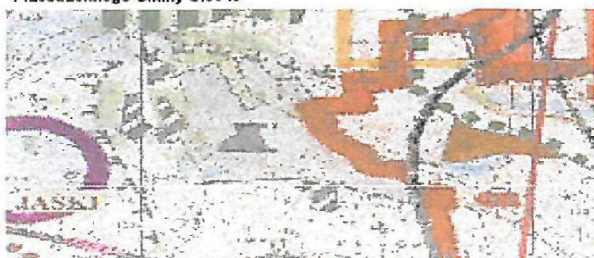
I OZNACZENIA OGÓLNE

- granica obszaru objętego planem miejscowym
- linie rozgraniczające tereny o różnym przeznaczeniu lub różnych zasadach zagospodarowania - określone
- ▲▲▲ nieprzekraczalna granica terenu wydobywczego

II PRZEZNACZENIE TERENÓW

- PE teren eksploatacji kruszywa naturalnego

Fragment Studium Uwarunkowań i Kierunków Zagospodarowania Przestrzennego Gminy Olecko



Zespół autorski mgr inż. arch. Edyta Orłowska

Urbanistyka mgr inż. arch. Edyta Orłowska

Opracowanie prognozy przyrodniczej mgr Malgorzata Gaspik

Opracowanie prognozy finansowej mgr Andrzej Kalina

Opracowanie graficzne mgr inż. arch. Edyta Orłowska

Rok opracowania 2009