

# MIEJSCOWY PLAN ZAGOSPODAROWANIA PRZESTRZENNEGO CZĘŚCI GMINY OLECKO W OBRĘBIE JEZIORA DOBSKIEGO

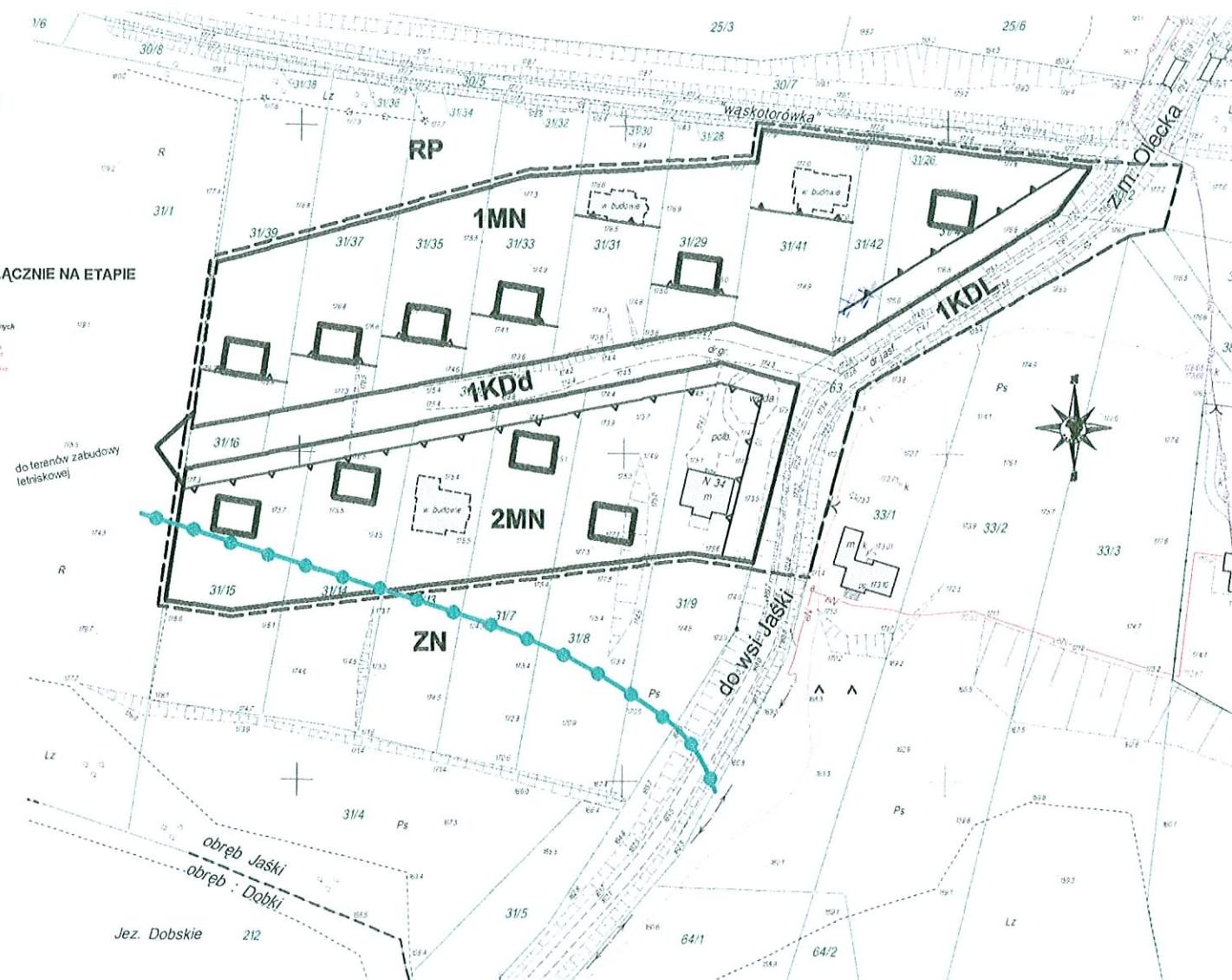
## MAPA SYT - WYS

Obręb : Jaśki  
gm. : Olecko  
pow. : olecki  
woj. : warmińsko - mazurskie  
skala 1 : 2000  
MAPA DO CEŁÓW PROJEKTOWYCH  
Archiwum na dzień 14.02.2006 r.

SKALA 1:2000 OBOWIĄZUJE WYŁĄCZNIE NA ETAPIE  
OPINII I UZGODNIEN

Niktą z mapę sporządzono na podstawie metryczek archiwalnych  
i nowego (aktualnego) pomiaru z roku 2006.

Pracownia Elma-Geodetyka  
ul. Słowackiego 12  
05-110 Olecko  
tel. 23 857 851 88 07  
kraj. 401 184 100



## OBJAŚNIENIA

### I OZNACZENIA OGÓLNE

- granica obszaru objętego planem miejscowym
- linie rozgraniczające tereny o różnym przeznaczeniu lub różnych zasadach zagospodarowania - ściśle określone
- linie podziału na działki
- ▲▲▲ obowiązujące linie zabudowy
- ▲▲▲ nieprzekraczalne linie zabudowy
- planowane lokalizacje budynków na projektowanych terenach
- budynki istniejące
- strefa ochronna jeziora Dobskiego

### II PRZEZNACZENIE TERENÓW

- MN** teren zabudowy mieszkaniowej jednorodzinnej
- KDL** teren drogi lokalnej
- KDd** teren drogi dojazdowej

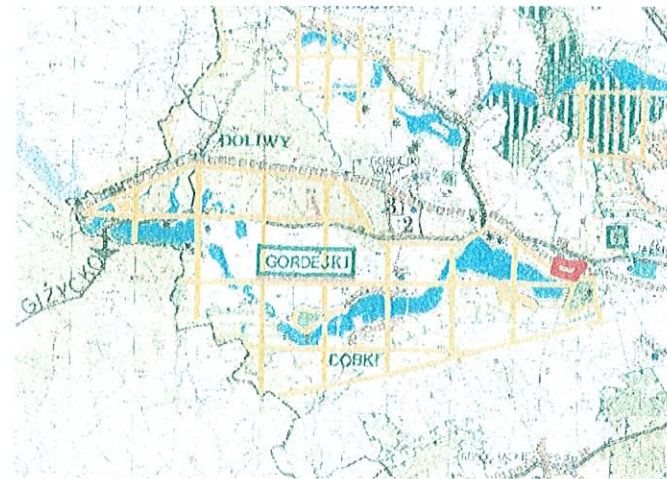
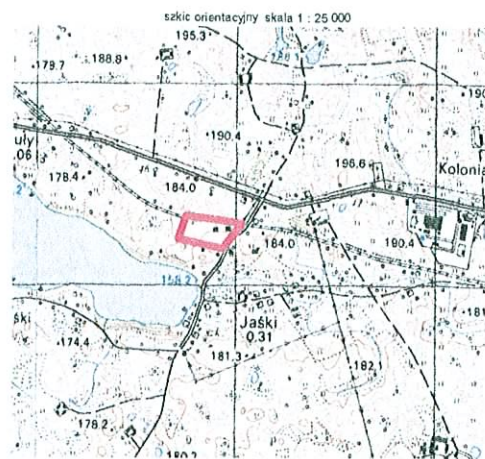
### III TERENY SĄSIADUJĄCE NIEOBJĘTE ZMIANĄ

- ZN** tereny zieleni nieurządzonej
- RP** tereny rolne

### IV INFRASTRUKTURA TECHNICZNA

- eNN sieć energetyczna
- t sieć telefoniczna

WYRYS ZE STUDIUM UWARUNKOWAŃ I KIERUNKÓW  
ZAGOSPODAROWANIA PRZESTRZENNEGO MIASTA I GMINY OLECKO



□ OBSZAR OBJĘTY ZMIANĄ PLANU

Zespół autorski	
Urbanistyka	mgr inż. arch. Jan Szawski mgr inż. arch. Edyta Droby
Opracowanie przyrodnicze	mgr Alicja Jaworowska - Jurkiewicz
Opracowanie prognozy finansowej	mgr Andrzej Kalita
Opracowanie graficzne	mgr inż. arch. Edyta Droby
Rok opracowania 2006	