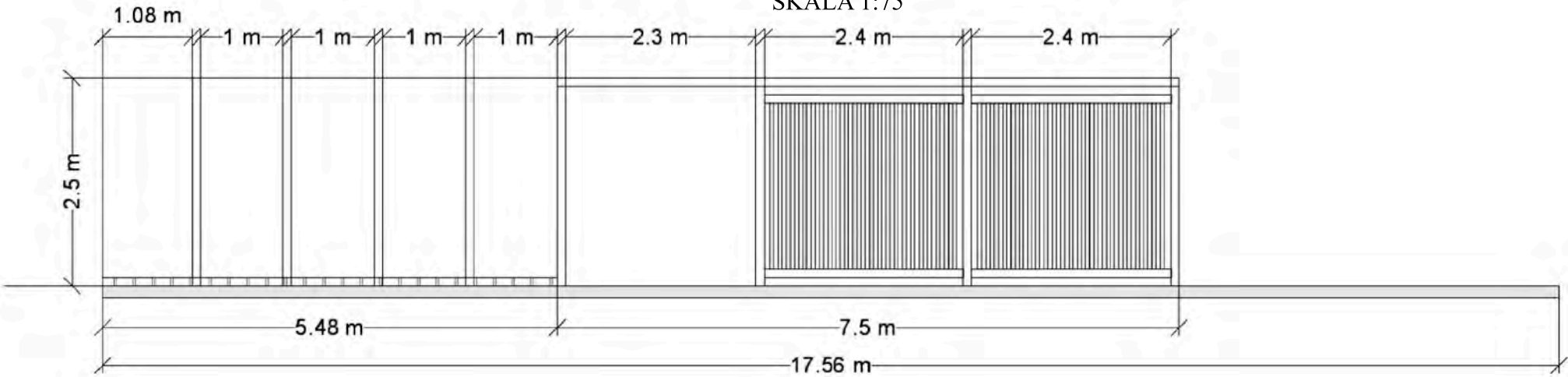
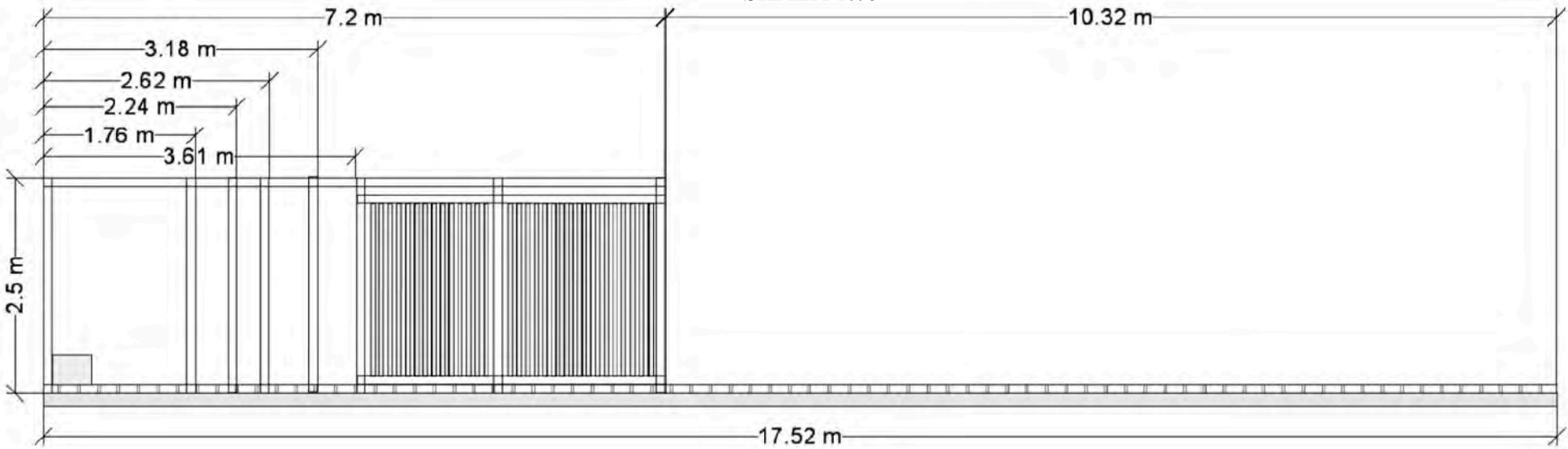


PROJEKT TECHNICZNY WIATY PRZY HOSTELU MARATON

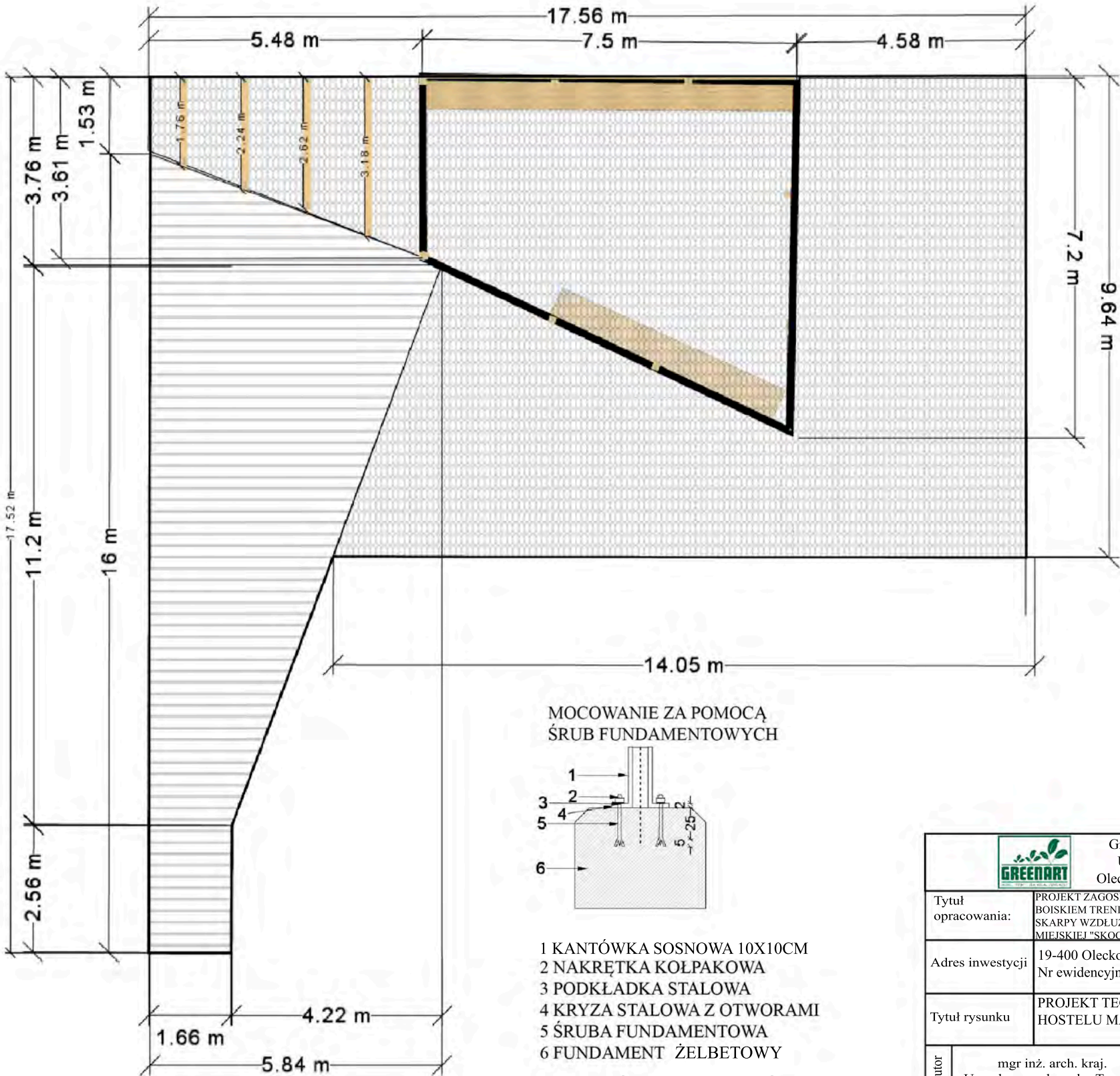
WIDOK Z PRZODU
SKALA 1:75



WIDOK Z BOKU
SKALA 1:75



RZUT Z GÓRY
SKALA 1:100



 GreenArt Architektura Krajobrazu Urszula Openchowska-Tusznio Olecko Kolonia 2, NIP: 847 158 82 96			
Tytuł opracowania:	PROJEKT ZAGOSPODAROWANIA TERENU POMIĘDZY BOISKIEM TRENINGOWYM A STADIONEM MIEJSKIM ORAZ SKARPY WZDŁUŻ ŚCIEŻKI "WIEWIÓRCZEJ" DO PLAŻY MIEJSKIEJ "SKOCZNIA"		Rys nr 7
Adres inwestycji	19-400 Olecko, ul. Goładpska Nr ewidencyjny działki: 50/5, 49/2		Skala: 1:100, 1:75
Tytuł rysunku	PROJEKT TECHNICZNY WIATY PRZY HOSTELU MARATON		Data: 22.12.2018
Autor	mgr inż. arch. kraj. Urszula openchowska-Tusznio	Numer uprawnień Nr dyplomu mgr inż. arch. kraj. 53858	Podpis